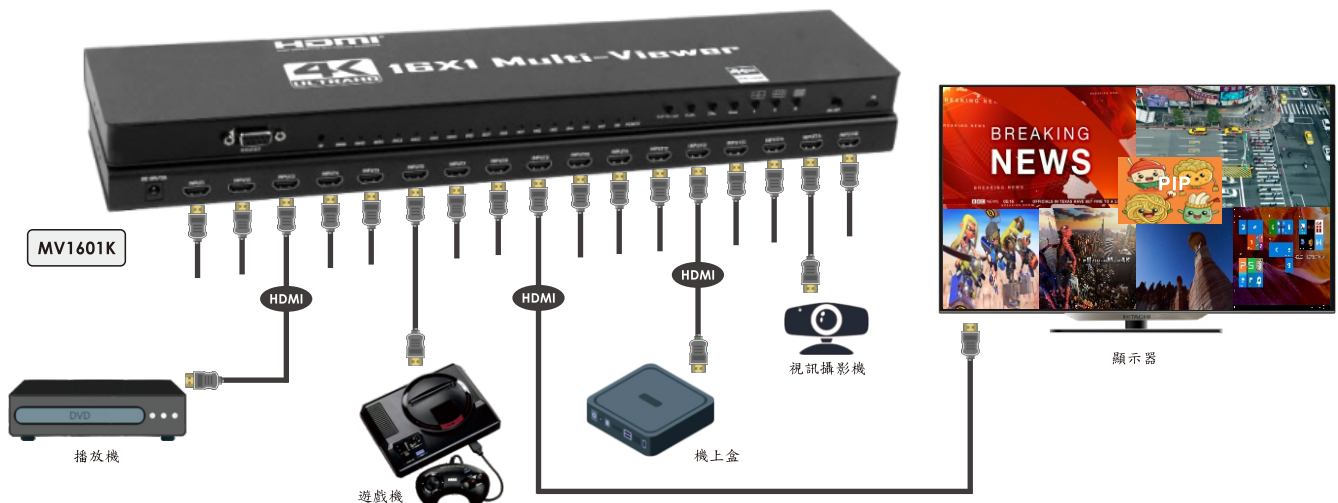


產品特色

- 提供 16 組 HDMI 訊號輸入，1 組 HDMI 訊號輸出。
- 內建多組分割模式可供套用。
- 相容 HDMI 1.4 及 HDCP 1.4 規範。
- 影像傳輸頻寬可達 330MHz / 10.2Gbps。
- 支援 HDMI 解析度: 24/50/60fs/4K30Hz/1080p/1080i/720p/576p/576i/480p/480i。
- 支援色彩深度 (Deep Color): 24/30/36-bit。
- 支援輸出訊號升 / 降頻功能【720p@60Hz / 1080p@60Hz / 3840x2160@30Hz】。
- 支援輸入音源格式: DTS-HD、Dolby-realHD、Dolby-AC3、DSD。
- 支援輸出音源格式: LPCM、PCM2。
- 支援無縫切換。
- 支援音源輸出切換。
- 支援 PIP 功能。
- 支援面板按鍵、紅外線遙控器、RS-232 切換控制。

連接示意圖



產品規格

型號	MV1601K
規格	16x1 HDMI 畫面分割處理器
訊號輸入埠	HDMI Type-A x16
訊號輸出埠	HDMI Type-A x1
影像頻寬	300MHz / 10.2Gbps
支援解析度	24/50/60fs/4K30Hz/1080p/1080i/720p/576p/576i/480p/480i
傳輸距離	Input: ≤15M; Output: ≤24M
控制訊號連接埠	RS-232 (DB9)
切換模式	面板按鍵、紅外線遙控器、RS-232
電源供應	DC12V / 2A
耗電量	600mA
尺寸 (LxWxH)	258x83x22mm
重量	550g



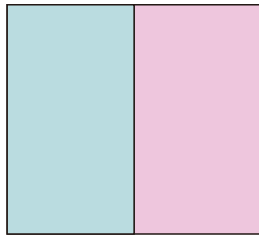
MV1601K



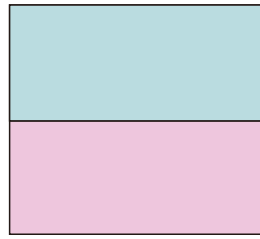
分割模式



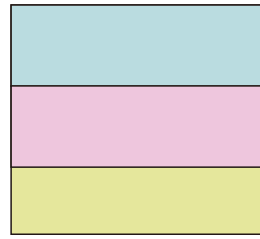
MODE1



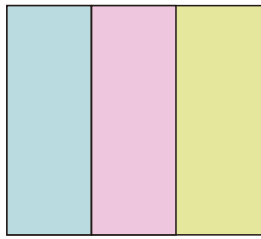
MODE2



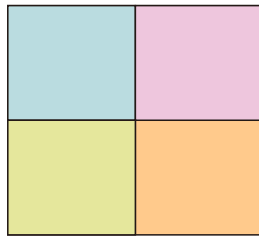
MODE3



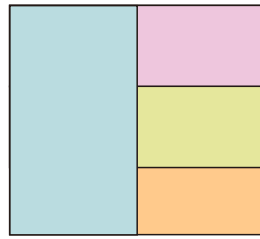
MODE4



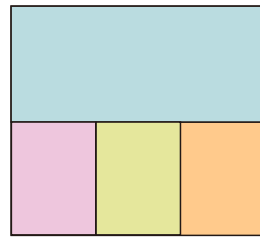
MODE5



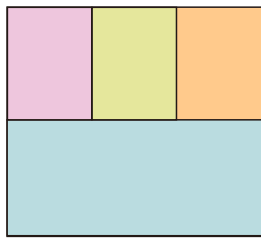
MODE6



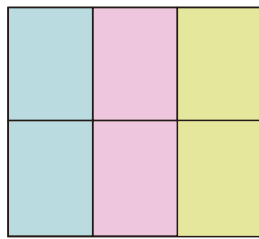
MODE7



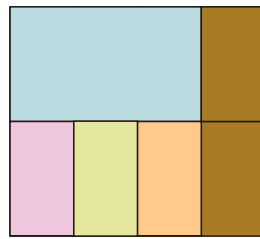
MODE8



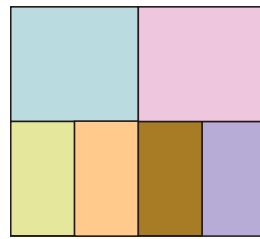
MODE9



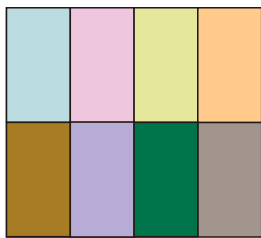
MODE10



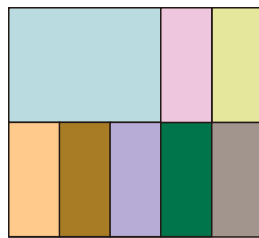
MODE11



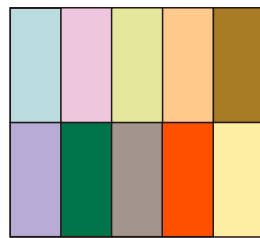
MODE12



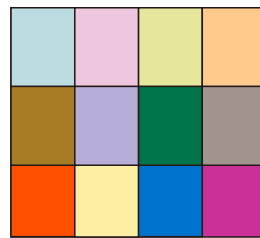
MODE13



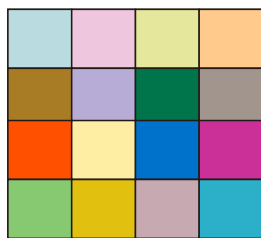
MODE14



MODE15



MODE16



MODE17